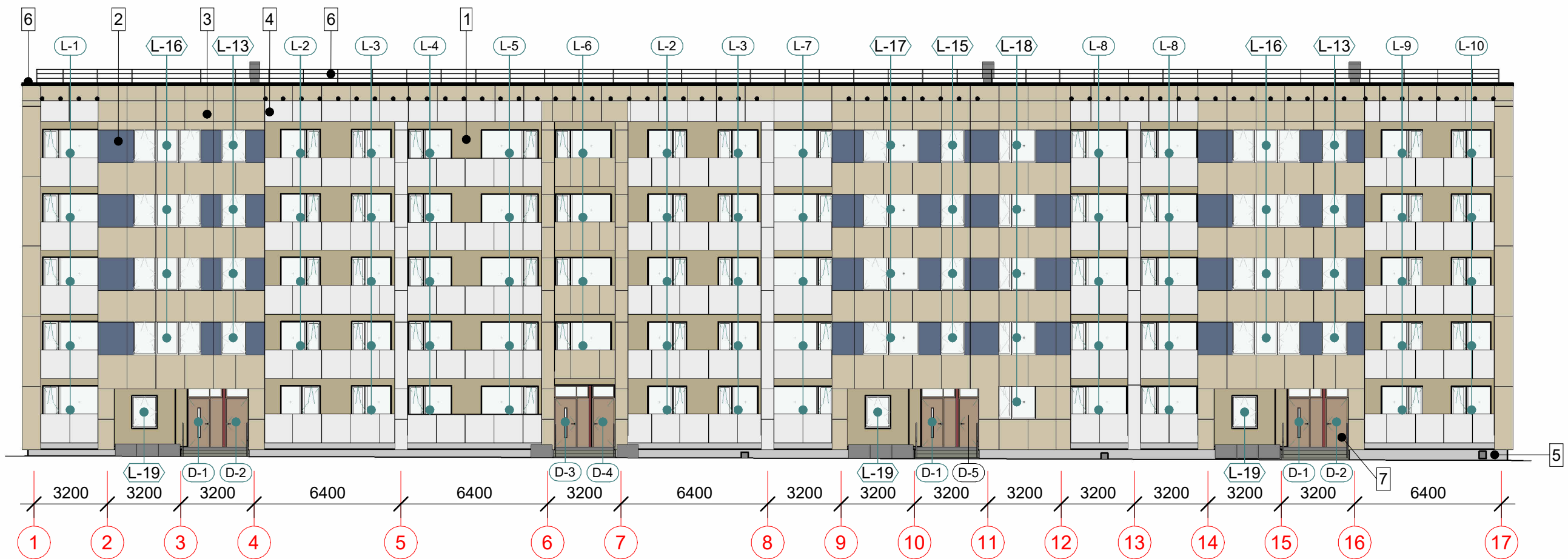


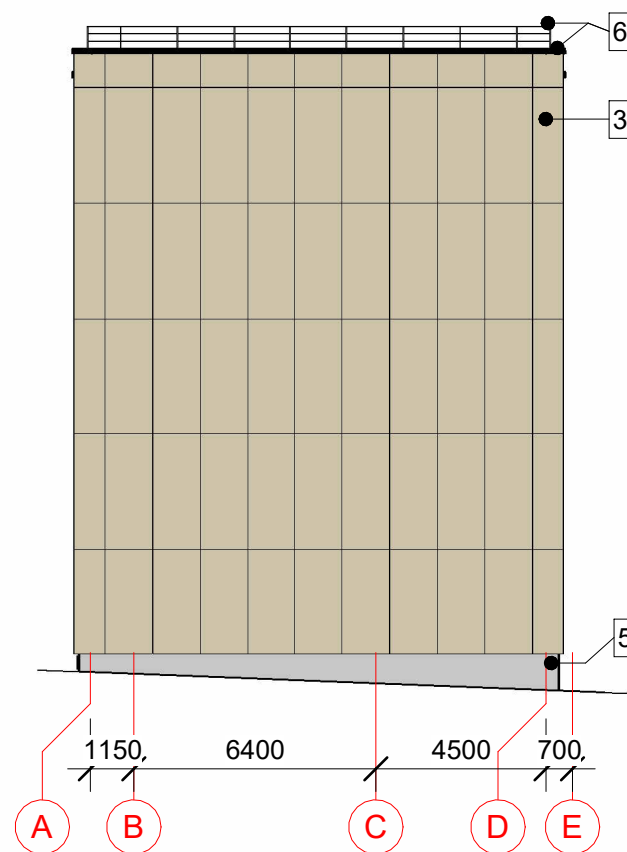
Fasāde asīs 1-17

M 1 : 200



Fasāde asīs A-E

M 1 : 200



Krāsu pase

1		Fasādes tonis 0395, Baumit sistēma
2		Fasādes tonis P 070, Swisspearl PATINA ORIGINAL
3		Fasādes tonis P 313, Swisspearl PATINA ORIGINAL
4		Fasādes tonis P 222, Swisspearl PATINA ORIGINAL
5		Fasādes tonis 0873, Baumit sistēma
6		RAL 7012
7		RAL 1019

Piezīmes:

1. Vispārējos norādījumus skatīt lapā AR-00.
2. Rasējumuss nedrīkst mērit. Lasīt rakstītos izmērus.
3. Par nosacīto relatīvo atzīmi ± 0.00 pieņemts esošais 1. stāva grīdas virsmas līmenis.
4. Visas atsauces uz iekārtu, materiālu un izstrādājumu izgatavotāju firmām, kuras norādītas būvprojektā, liecina par šo iekārtu kvalitātes un apkalpošanas līmeni un var tikt aizstātas ar ekvivalentiem.
5. Būvuzņēmējam pirms darbu uzsākšanas jāpārliedzina par rasējumus sniegtajiem izmēriem. Izmēri nevar tikt nolasīti pēc mēroga.
6. Šaubu vai pretrunu gadījumā griezties pie projektētāja neskaidrību novēršanai pirms darbu uzsākšanas.
7. Jebkuras izmaiņas vai atkāpes no projekta saskaņojamas ar projektētāju pirms to realizācijas

	SIA Ceturtais stils Saieta laukums 2A, Madona, Madonas novads, LV-4801 Reģ.Nr. 55403015621, BRA Nr. 1200-R	Daudzdzīvokļu dzīvojamās mājas energoefektivitātes paaugstināšanas pasākumi	
	Būvniecības ierosinātājs: SIA "Madonas namsaimnieks"	Adrese: Raiņa iela 23A, Madona, Madonas nov., LV-4801	Stādija: BP
Būvproj.d.vad. J.Moris Izstrādāja M.Bīte	01.08.2024. 01.08.2024.	Rasējums:	
Fasāde asīs 1-17, A-E			
Mērogs 1:200	Dat:01.08.2024.	Lapa: AR-10	Lapas: skat. AR-00